

## Fertigteilösungen „Rund um die Brücke“ Randbalkengesimse, Brückenträger, Verkleidungsplatten

Ing. Wolfgang Penkner  
SYSTEMBAU EDER GmbH & Co KG, St. Valentin/Rems

Das Produktionsprogramm „Brückenfertigteile“ unseres Fertigteilwerkes in St. Valentin umfasst die Herstellung, Lieferung und Montage von nachstehend angeführten Produktgruppen:

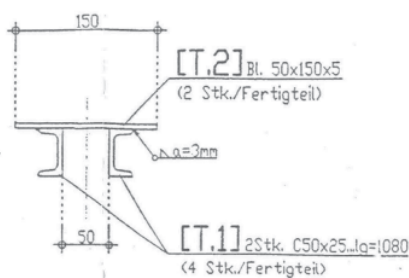
- Randbalkengesimse
- Brückenträger
- Verkleidungsplatten

### Randbalkengesimse

Herstellung gemäß bauseits beigestellten Regelplänen z. B. RPL 1030  
= Randbalkengesimse 20/67 cm, Ausführung in Betongüte C 30/37/B7 (siehe Foto)

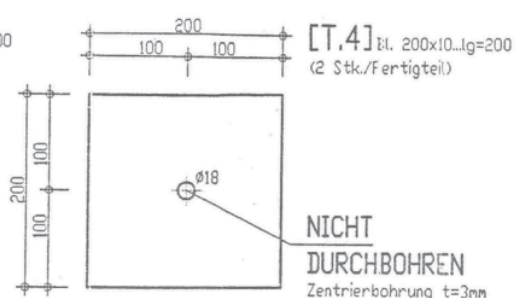
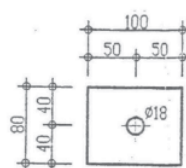
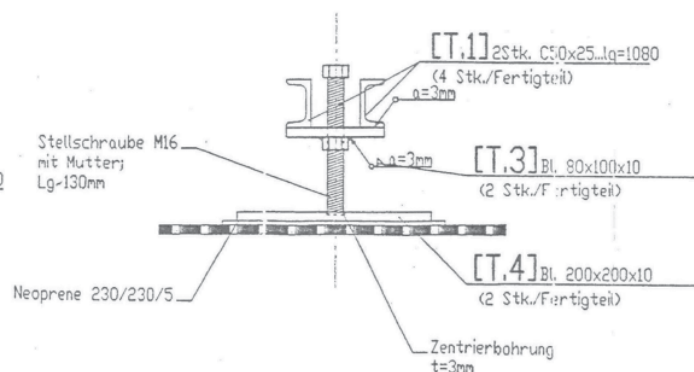


#### Schnitt 1-1 M 1/5



C50 Profile zur Herstellung des Fertigteils an externer Montagehalterung befestigen.

#### Schnitt 2-2 M 1/5



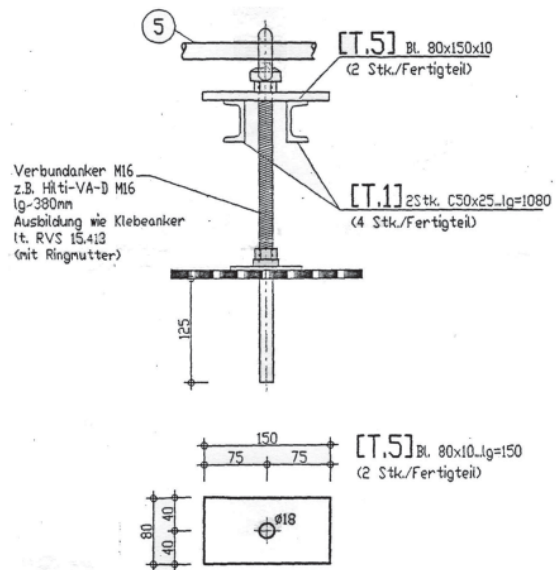
Technische Spezifikation für Ausführung Fertig-  
teile:

Technische Vertragsbedingungen: RVS-Ent-  
wurf 8B.06.1, Version September 2002 (siehe  
Abschnitt 8).

- 1) Für die Herstellung der Fertigteile sind nur  
Betonwerke zulässig, die gemäß ÖNORM  
B 3308 einen Überwachungsvertrag für  
die zu liefernden Fertigteile abgeschlossen  
haben (siehe Pkt. 2.2.2).
- 2) Die Herstellung von Fertigteilen aus FTB-  
Beton darf nicht mittels Rütteltisch oder  
Außenrüttlern erfolgen.
- 3) Die Anschlussflächen an Ortbeton sind  
gemäß ÖNORM B 4200, Teil 10, Pkt. 7.4 zu  
behandeln und vor dem Betonieren vorzu-  
nässen (B 4710 Kt. 14.2).
- 4) Für die Herstellung von Gesimsfertigteilen  
ist zu berücksichtigen:
  - Regelteilung der FT-Gesimse beträgt  
3,8 m
  - Fehlteilungen sind ebenfalls aus Fertig-  
teilen herzustellen.
  - Oberflächenbehandlung der gesamten  
Anbetonierfläche = sandstrahlen.

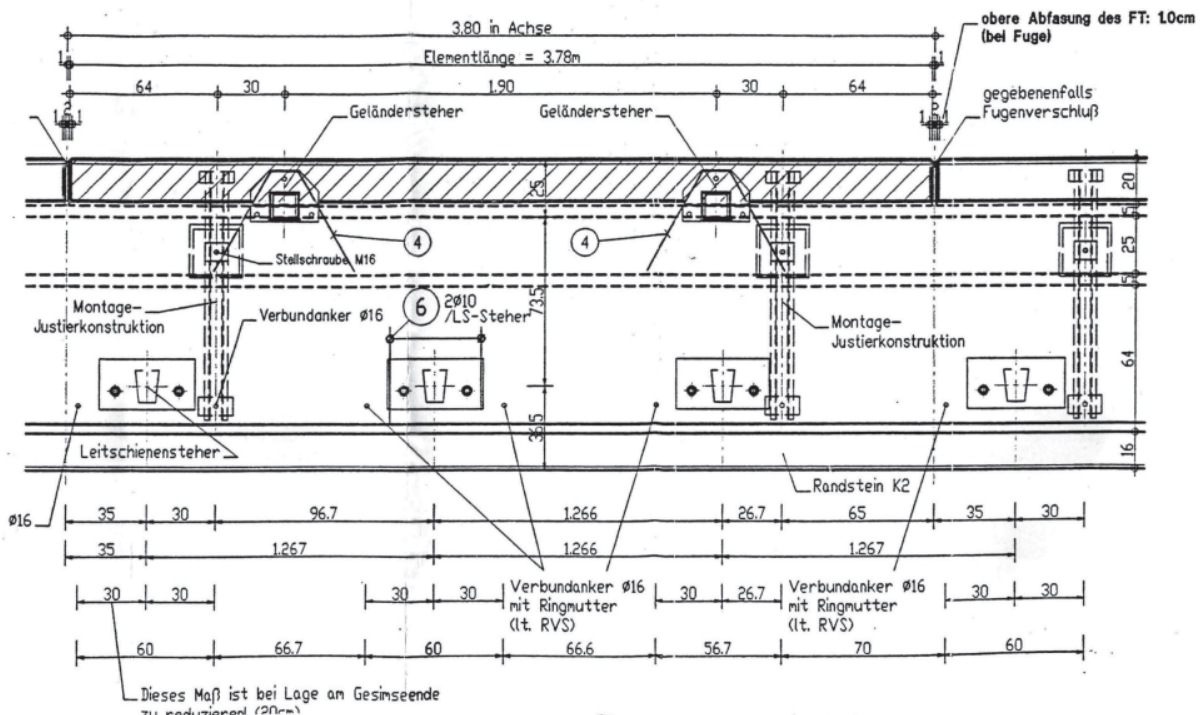
- Transportankerung ist an der Fertigteilin-  
nenseite (Anbetonierfläche) anzubringen.
- Protokollführung im Herstellerwerk.
- Luftporenmessung nach ÖNORM  
B 4710 1. Teil (als Lieferung gilt eine  
Werksmischerfüllung).

**Schnitt 3-3 M 1/5**



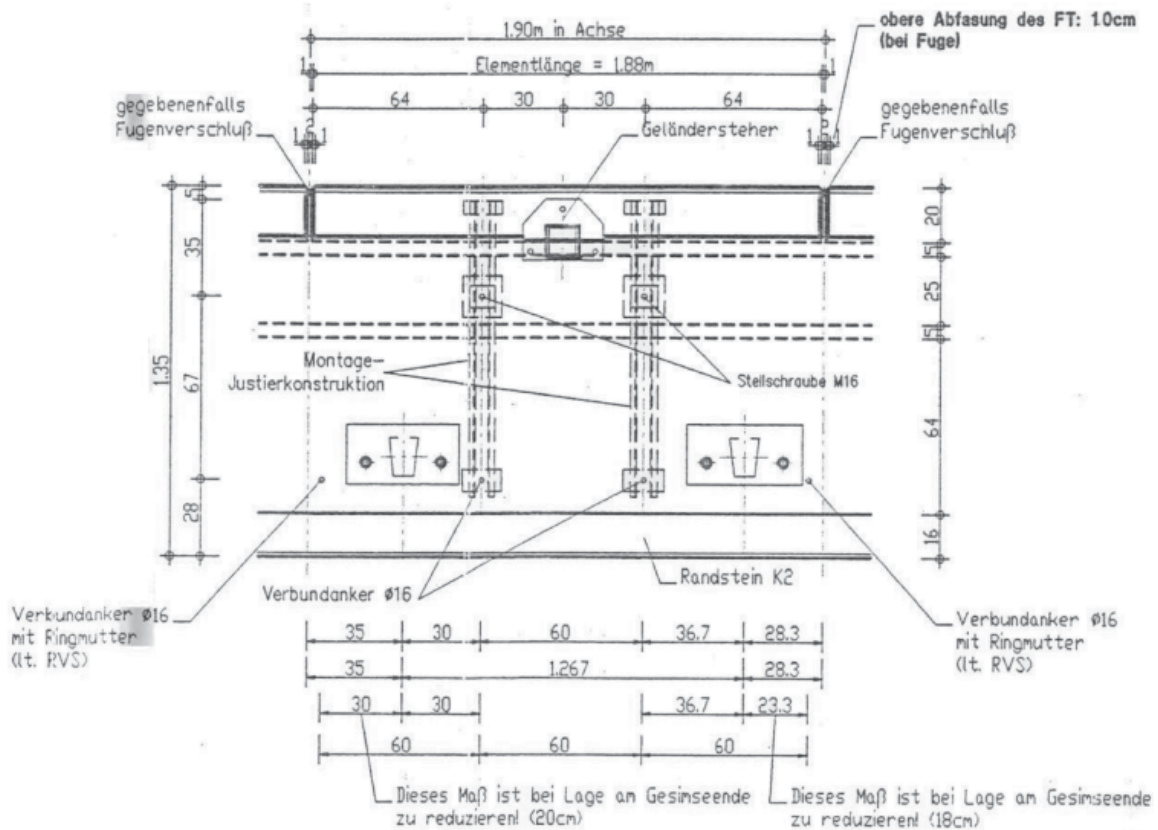
**Grundriss M 1/20**

**Regелеlement lg=3.80m**



## Grundriss M 1/20

Sonderelement  $l_g=1.90m$



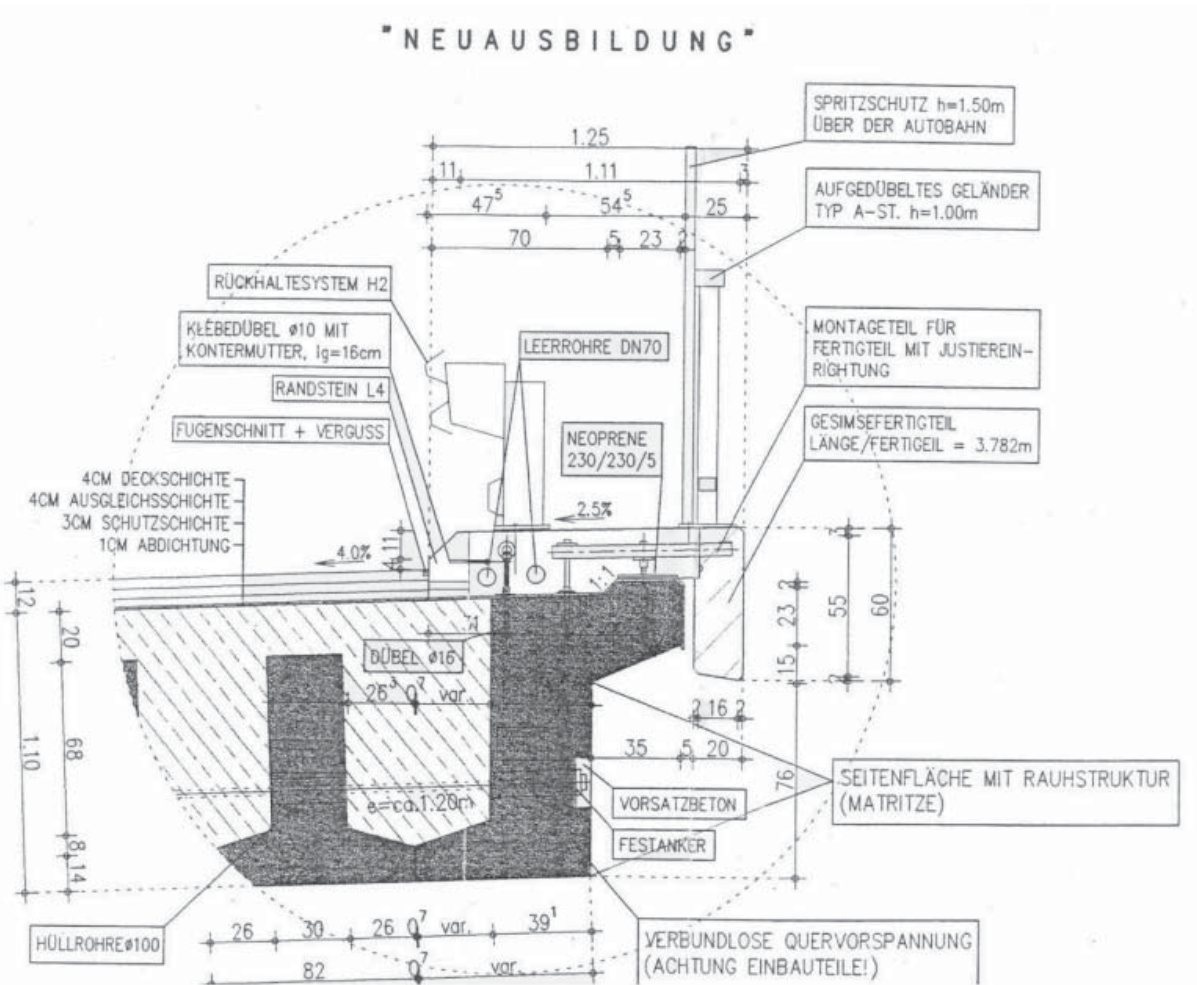
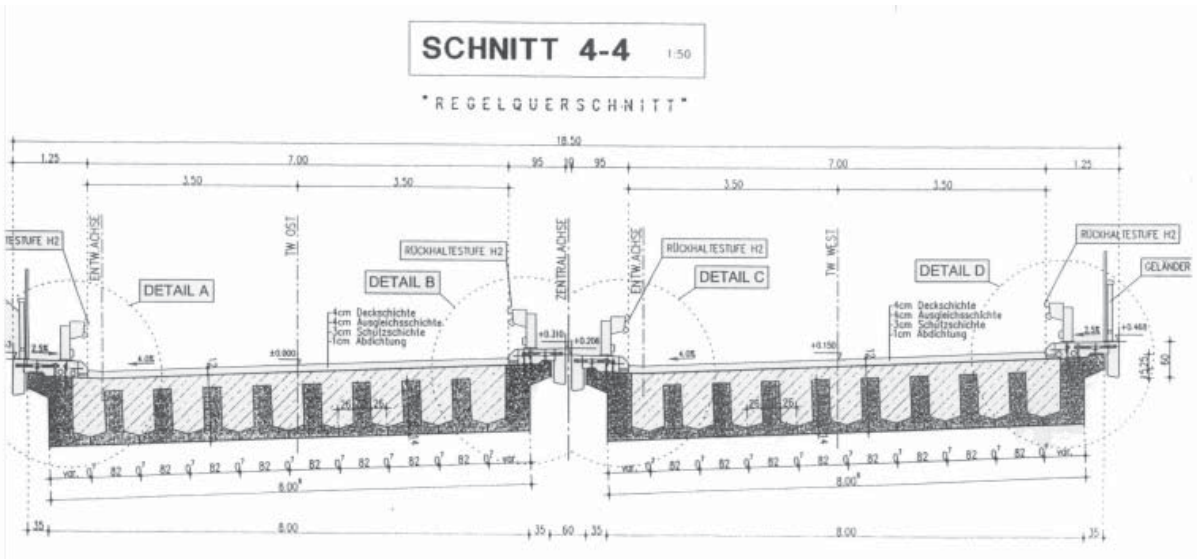
- Nummerierung jeden Fertigteil (Einle-  
genummern entsprechend Regelplan)  
und Vorlage eines Verlegeplanes.
  - Lieferung der Montagekonstruktion,  
Justiereinrichtung, Unterlagsplatten,  
Zwischenlagen usw.
  - Fugenspaltabdeckung (Kragplatte-Fer-  
tigteil) = bauseitige Leistung.
  - Verformungs- und abdruckfreie Auslage-  
rung.
- 5) Die Verankerung von Gesimsfertigteilen  
hat mittels zugelassener Dübel zu erfolgen  
und werden diese mit der entsprechender  
Position im LV abgegolten.
- 6) Fertigteile, die Beschädigungen aufweisen  
oder deren geforderte Betondeckung nicht  
nachgewiesen werden kann, werden nicht  
eingebaut und daher ausgeschieden.

### Brückenträger:

Herstellung gemäß bauseits beige-  
stellter Ausführungspläne (Schalung und Bewehrung).

- 1)  $\perp$ -förmige Halbfertigteilbrückenträger  
Ausführung in Betongüte min. C 30/37/B5  
(B7)

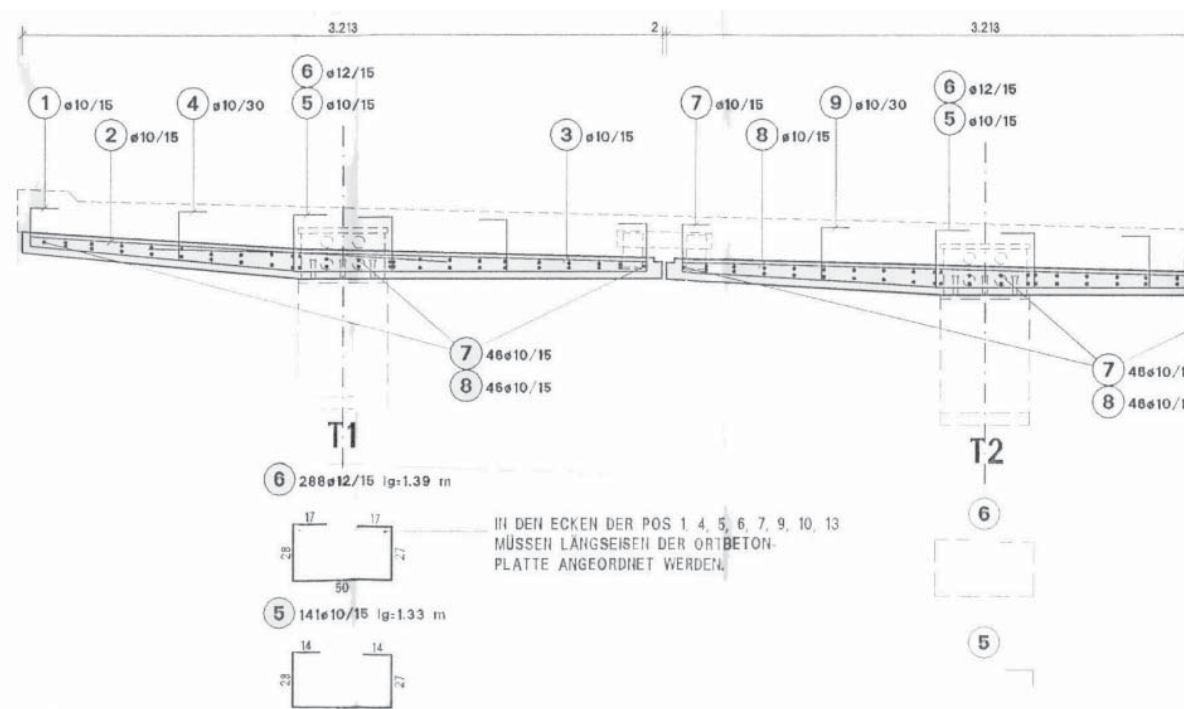
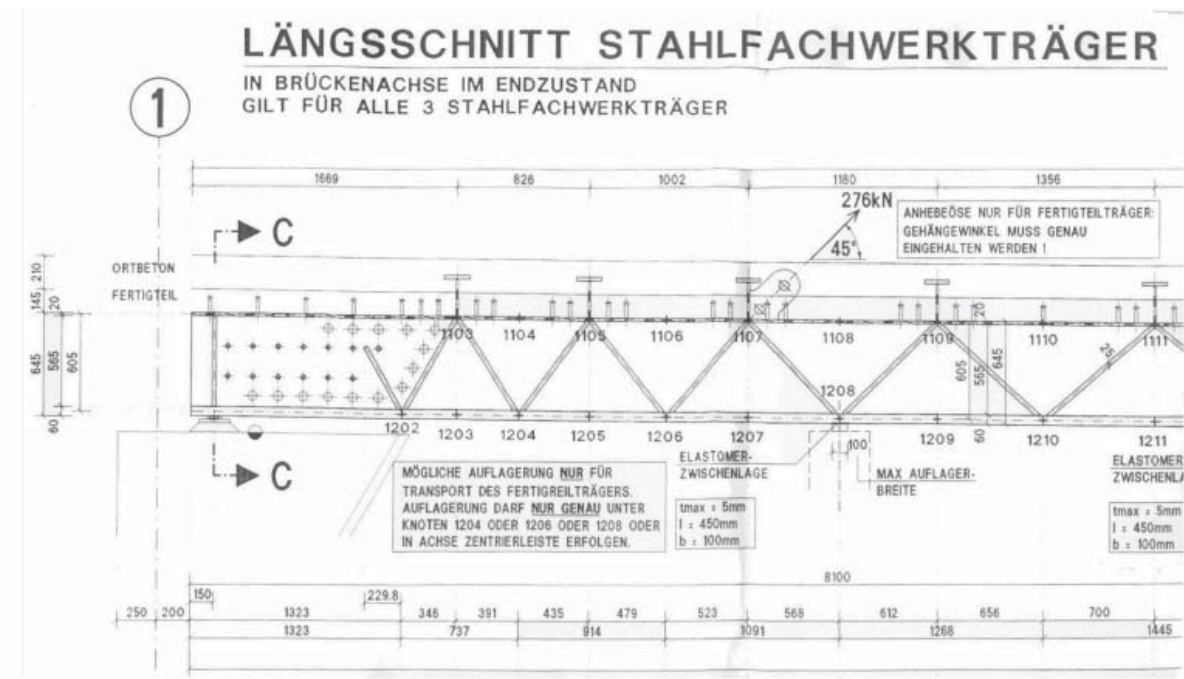
Die Halbfertigteilträger werden nach er-  
folgter Montage bauseits mit konstruktiven  
Ortbeton auf den statisch erforderlichen  
Endquerschnitt ergänzt.





- 2) T-förmige Halffertigteilbrückenträger  
 Ausführung in Betongüte min. C 30/37/B5 (B7)  
 Die Halffertigteilträger werden nach erfolgter Montage bauseits mit konstruktiven Ortbeton auf den statisch erforderlichen Endquerschnitt ergänzt.

- 2a) Ausführung in Stahlbeton.  
 2b) Ausführung in Verbundbauweise – aus Gewichtsgründen bei größeren Spannweiten. (Steg als Stahlfachwerkträger, Obergurt in Stahlbeton).



### Verkleidungsplatten:

Herstellung gemäß bauseits beigelegten Ausführungsplänen (Schalung und Bewehrung). Ausführung in Betongüte C30/37/B7 (siehe Foto).

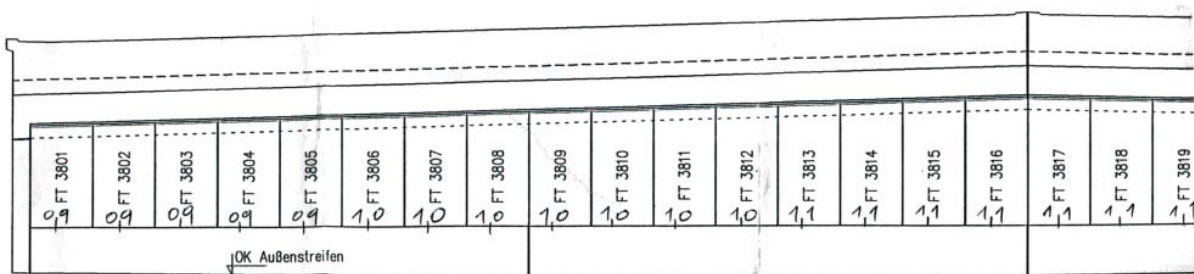
Die Fertigteile werden als Verkleidung der Bohrpfehlwände eingesetzt.

An der Unterseite dieser Fertigteile auf bauseitige Ortbetonkonstruktion aufgesetzt und verdornt. Die obere Befestigung erfolgt mittels Verschraubung in bauseits eingebaute Ankerschienen.

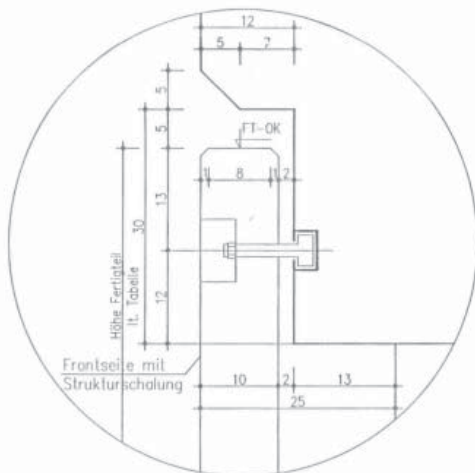
Die Ausführung der Oberfläche erfolgt entweder in Sichtbeton oder wahlweise mit eingeleiteter Strukturmatrize lt. Angabe durch AG.



Ansicht 1:100

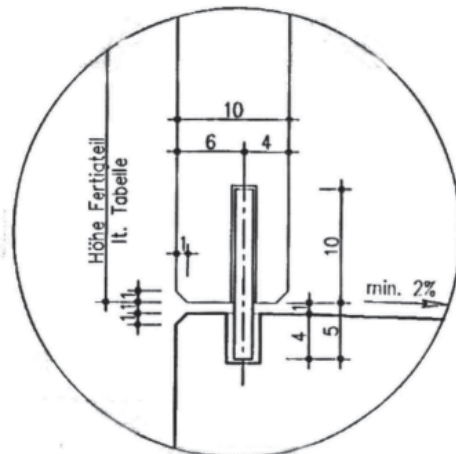


Kopfdetail



Die Ausführung ist mit den Angaben des Fertigteilherstellers abzustimmen!

Fußdetail



Die Ausführung ist mit den Angaben des Fertigteilherstellers abzustimmen!