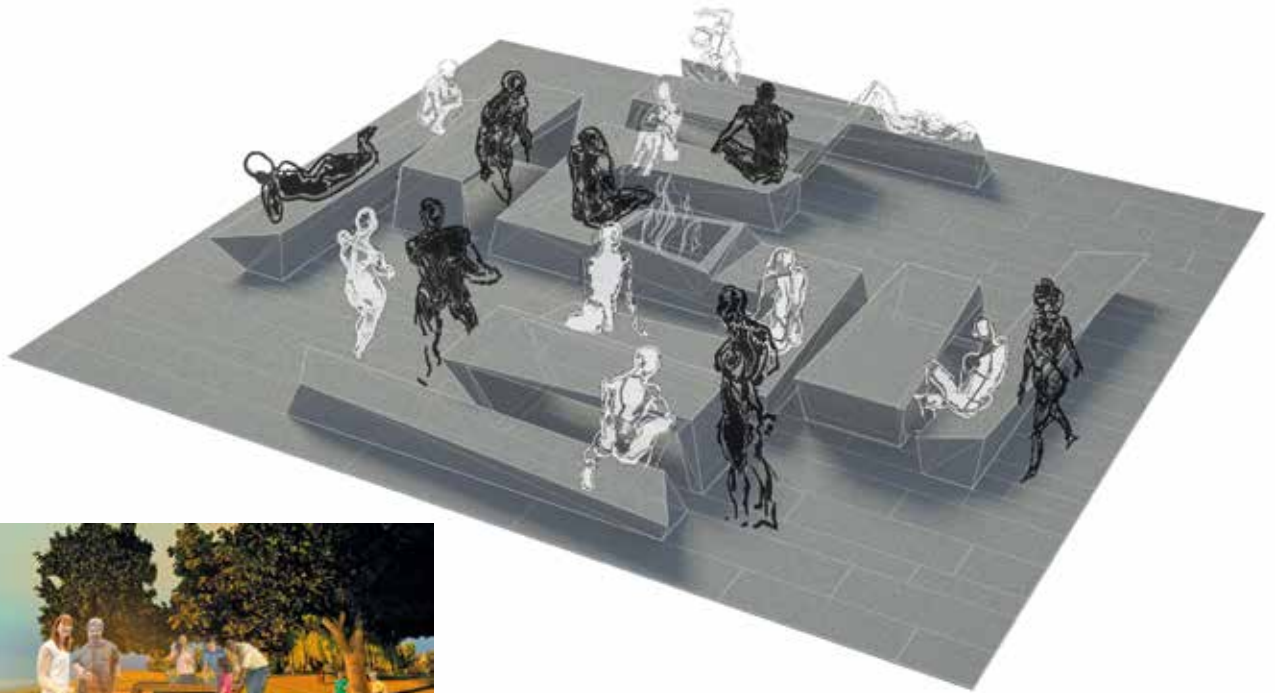


## &gt;&gt; Einreichung

Projekt 1

## der würschtbroda

Einreichteam: Benjamin Heinrich | Erich Kotroczo | TU Wien



Das Ensemble besteht aus vier Grundelementen: der Grillstation mit beidseitig großzügigen Ablageflächen, der beheizten Eckbank, dem Tischelement und einem weiteren solitären Sitzmöbel. Die Grundzusammenstellung besteht aus Sitzmöglichkeiten für vier bis sechs in der Lounge und acht bis zehn Plätze am Esstisch. Diese Anzahl ist durch das Erweitern mittels der Tisch- oder Sitzelemente um weitere acht bis zehn Personen möglich. Eine hochfeste, glatte sowie ergonomische Oberfläche bietet optimalen Sitzkomfort. Das Abfasen jeglicher Ecken verhindert das Ausbrechen von Stücken und minimiert zusätzlich das Verletzungsrisiko durch spitze Kanten. Sowohl der Transport als auch das Verrücken jeglicher Elemente sind aufgrund der fehlenden Zugänglichkeit und des hohen Gewichtes unmöglich.

Um das Potenzial auf eine ganzjährige Nutzung zu erweitern, wird in den Sitzelementen der Lounges eine autarke Sitzheizung integriert. Diese ist dem Prinzip einer Computerkühlung nachempfunden und transportiert die erzeugte Wärmestrahlung des Feuers mittels in den Beton integrierter „Heatpipes“ über die gesamte Bank. Im Winter hat man schneefreie, trockene und beheizte Sitzflächen, im Sommer kann der Wärmetransport durch eine simple Entkoppelung unterbrochen werden. Dieses Konzept bedarf einer jährlichen Funktions- und Sicherheitskontrolle. Die Schalelemente für die Möbelstücke, genauso wie für den Bodenbelag, sind mehrfach verwendbar, aus einer „Schalreihe“ kann ein kompletter Grillplatz gefertigt werden. Da die Verschleißteile auf ein Minimum reduziert sind, ist von keinerlei Zusatzkosten auszugehen.

