

# Betonmöbel

Text | Firmenwebsites

Bilder | © siehe Firmenwebsites

**Allgegenwärtiges wird rasch als penetrant oder übermächtig empfunden. Beton gehört zu diesen Dingen, denkt man an Unterführungen, Tunnels und Kraftwerke – verweist er doch dort auf seine beste Eigenschaft: Härte. Künstler und Architekten lieben jedoch Beton und schaffen es, dem Material immer neue Eigenschaften zu entlocken. Sie kreieren damit unter anderem Einrichtungsgegenstände, die eindrucksvolles Design mit Funktionalität kombinieren, die den Baustoff warm, samtig und leicht wirken lassen. Die Möbel aus speziellen Betonsorten sorgen für klare Verhältnisse sowohl im Wohnbereich als auch auf öffentlichen Plätzen. Beton wird zu einem wunderbaren Stoff, mit dem sich auch angenehme Welten bauen lassen. Zeit für eine neue Sicht, Zeit für eine Hommage an den Stein der Weisen.**



## konkret-möbel

### konkret 5

Sideboard – Regal – Salontisch  
Maße: 120 cm x 25 cm x 30 cm  
120 cm 25 cm x 40 cm

Zwei unterschiedlich hohe Elemente können sowohl einzeln als Sideboard oder Salontisch sowie in Kombination als Regal aufgestellt werden.

[www.konkret-moebel.ch](http://www.konkret-moebel.ch)

## werkform:

### Wandsystem – Betonfurnier

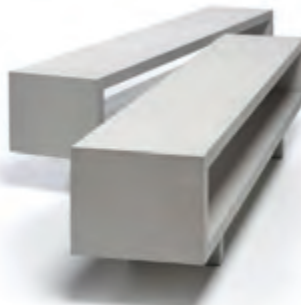
Ein neuer Werkstoff, eine Verbindung von Textilgewebe und Beton, ist Ausgangsbasis für ein Wandsystem für den Außen- und Innenbereich.

Die werkform-Designer bezeichnen dieses Material auch als „Betonfurnier“, da es bei einer Stärke von nur 3 mm auch ideal zum Verkleiden von Möbeln und Türen dient.

Durch die textile Trägersubstanz ist es möglich, die Eigenschaften des Betons mit der Gestaltungsvielfalt und Formbarkeit eines Stoffgewebes zu vereinen und so für den Wandverkleidungsbau anwendbar zu machen.

Die Textilstruktur und das Material Beton ergeben eine eigenständige Qualität, die auch unter Witterungseinfluss erhalten bleibt.

[www.werkform.de](http://www.werkform.de)





## Metrofarm concrete rocking chairs

Ein interessantes Beispiel eines Serienproduktes aus Beton für den öffentlichen Bereich. Jedes Beton-Möbel von Metrofarm ist handgestaltet, jedes Stück ist ein Unikat und kann je nach den besonderen Anforderungen des Kunden angepasst werden.

[www.metrofarm.net](http://www.metrofarm.net)

## Joachim Manz: Trabant 1 + 2

Betonpendelleuchten

An einem dünnen Drahtseil hängt eine Betonkugel, an deren Unterseite ein Segment durch eine hochwertige Glaslinse – mattiert oder klar – mit gleicher Krümmung ersetzt ist. Im oberen Bereich von Trabant 1 befindet sich ein Schlitz mit Raum für das Befestigungsseil. Diese schmale Spur im Beton erlaubt ein Kippen und Drehen der Leuchte, was bei Trabant 2 nicht möglich ist.

[www.achimmanz.de](http://www.achimmanz.de)



## VITEO Design Möbel GmbH: Cementum-Kollektion

Bei dieser neuen Kollektion werden Objekte auf das Wesentliche reduziert. Betonteile in Leichtbauweise setzen neue Akzente in der Gestaltung von Außenbereichen.

In Zusammenarbeit mit dem Hersteller Concreto, der sich für die hohe Qualität der outdoorbeständigen Produkte verantwortlich zeichnet, werden Tische mit und ohne Feuerstelle, Bänke etc. angeboten. Mit einem handelsüblichen, rußfreien Brenngel beheizt kann das Wandfeuer auch bedenkenlos im Innenbereich eingesetzt werden.

[www.viteo.at](http://www.viteo.at)

