

## Anerkennung

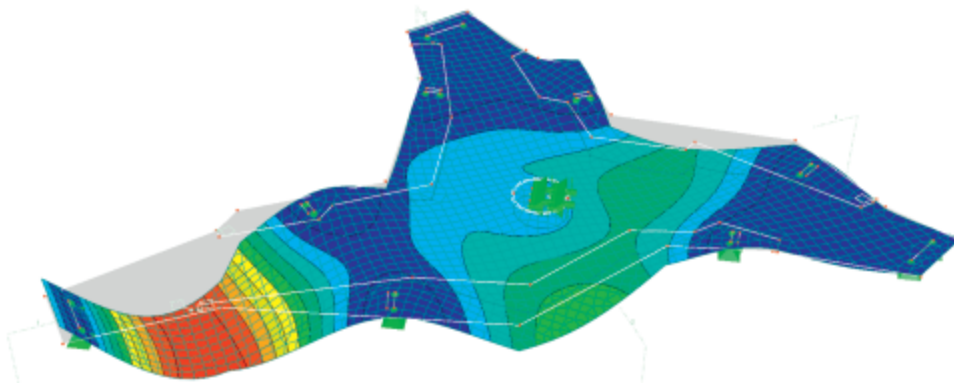
Projekt 9:

# Climbing Wisdom

Einreichteam | Brion Basha, Marvi Basha, Alexander Gruber, TU Graz

### Begründung der Jury

Die verkehrstechnische Lösung im Zugangsbereich, das Zusammenführen der unterschiedlichen Richtungen auf verschiedenen Niveaus zum „Bücherstapel“ stellen eine interessante Lösung der Aufgabenstellung dar. Die Bearbeitung des Volumens als Plastik ist überraschend und folgt keinen Gesetzmäßigkeiten. Weniger positiv beurteilt wurden der hohe Materialeinsatz sowie das komplexe technische Konzept einer an sich einfachen Stapellösung. Zu hinterfragen ist auch das sehr aufwändige Lichtkonzept.



### Konzept

Das Konzept für dieses Projekt ist inspiriert von der Weise, wie man lernt. Das Wissen kommt nicht auf einmal, sondern es akkumuliert sich Stein für Stein, Schritt für Schritt, deshalb – wie eine Stapelung von Büchern – machen wir eine Aussichtsplattform aus Betonfertigteilen, die das Wissen im Laufe der Zeit symbolisiert. Durch diese Stapelung der Betonscheiben ist auch ein treppenartiger Weg geplant, der nach oben bis in eine Höhe von zwanzig Metern führt. Schritt für Schritt geht man höher und höher und man bekommt immer eine andere Aussicht auf Graz, einen anderen Blickwinkel.

Der Turmkörper steht auf drei Standbeinen, die gleichzeitig die Zugangstreppe darstellen. Im Kern des Turms windet sich eine Wendeltreppe nach oben bis zur Aussichtsplattform.

Der obere Turmteil durchläuft ebenfalls eine Drehung um die eigene Achse – allerdings entgegen der Laufrichtung der Treppe.

Die Herausforderung bei diesem Projekt – aus statischer Hinsicht – ist, wie die Kraftübertragung zwischen den einzelnen Platten aussieht. Gewünscht sind aufgrund der vorteilhaften Optik punktuelle Lagerungen.



### Betreuerteam:

TU Graz, Fakultät für Bauingenieurwissenschaften, Univ.-Prof. Dr. Ing. habil. Nguyen Viet Tue, Univ.-Ass. DI Günther Illich  
TU Graz, Fakultät für Architektur, Gast-Prof. Dr. techn. Markus Wallner, DI Peter Kaschnig