

Ferienhaus Vitznau

Über dem Vierwaldstättersee, Schweiz, 2012

Architektur und Text | Lischer Partner Architekten Planer, Luzern

Bilder | © Roger Frei, Zürich

Pläne | © Lischer Partner Architekten Planer

Das Grundstück liegt oberhalb des Vierwaldstättersees an der Südflanke der Rigi. Am steilen Hang entsteht eine neue Wohnüberbauung. Das dreigeschoßige Ferienhaus weist eine einfache Kubatur auf, wobei das Volumen direkt in die gewachsene Umgebung integriert wurde. Die äußere Fassadenhülle wurde in Sichtbeton erstellt, der Innenausbau konsequent in Holz gestaltet. An gewissen Stellen, wie beispielsweise bei den Loggias oder beim großzügigen Eingangshof, tritt das Holz des Innenraums an die Außenfassade.

Der Wunsch der Bauherren war es, in einem Holzhaus zu wohnen. Die anspruchsvolle Geologie, die ausgesprochene Hanglage und die vorhandene Umgebung veranlassten uns jedoch, einen massiven Baukörper zu entwerfen, dessen harte Schale der Betonfassade den weichen Kern des Holzhauses umhüllt und schützt. Zuerst wurde der selbsttragende Holzbau aufgerichtet, danach die Betonfassade einschalig angebracht. Die Holzkonstruktion steht als „Haus im Haus“, konnte jedoch im Verbund mit der Betonhülle in ihren tragenden Dimensionen optimiert werden, da sie keine Schubkräfte aufnehmen muss.

Die klare Kubatur verankert das Haus fest am Hang. Über eine Brücke gelangt man zum offenen Innenhof mit Garage und Hauseingang. Im obersten Geschöß befinden sich die gemeinschaftlichen Räume wie Essen und Wohnen. Über zwei räumlich versetzte Treppen werden die beiden unteren Schlafgeschöße erschlossen.



Zuerst wurde der selbsttragende Holzbau aufgerichtet, danach die Betonfassade einschalig angebracht. Die Holzkonstruktion steht als „Haus im Haus“, konnte jedoch im Verbund mit der Betonhülle in ihren tragenden Dimensionen optimiert werden.



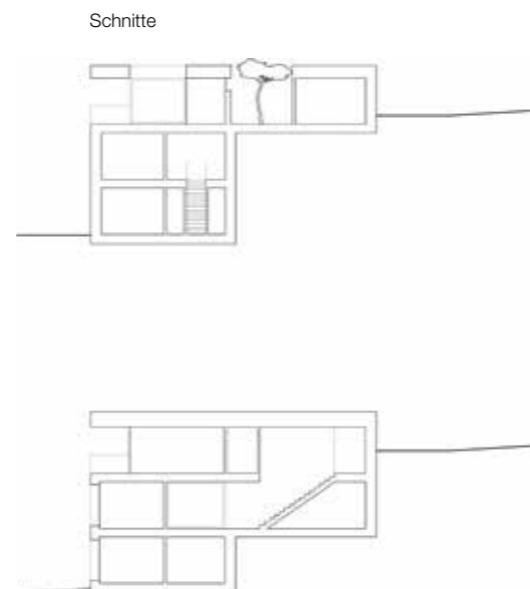


Die gejettete Betonfassade wurde in Wesenkies ausgeführt, welche die rötliche Farbe und Körnung des markanten rückseitigen Sandsteinfelsens aufnimmt.

Das gänzlich hölzerne Futteral (Boden, Wand, Decke) ist mit Blockholzplatteln in Lärche ausgeführt. An den Öffnungen und Einschnitten wird das Holz jeweils auch im Außenraum sichtbar.

Die massiv gerahmten Festverglasungen betonen die eindrückliche Aussicht auf die unterschiedlichen Landschaftsbilder des Vierwaldstättersees.

Die Haupträume werden durch sogenannte Raumkörper zониert, welche ebenfalls in Lärche ausgeführt sind. Angrenzend an den Eingangsbereich teilt ein Körper mit Garderobe und rückseitiger Küche den Raum. Der Wohnraum wird durch einen Körper mit Cheminée und Medienschränk ergänzt. Jedes Schlafzimmer umfasst einen raumhaltigen Körper mit Dusche, WC, Waschbecken und Kleiderschrank. Dadurch wird für das Ferienhaus die Typologie des Hotelzimmers aufgenommen – es entsteht eine Art privates Ferienhotel.



Grundriss Erdgeschoß



Grundriss Niveau -1



Grundriss Niveau -2



Projektdaten:

Adresse: Wilenstrasse, 6354 Vitznau | Bauherr: privat | Architektur: Lischer Partner Architekten Planer, Luzern | Tragwerksplanung Beton: Trachsel AG | Tragwerksplanung Holz: Pirmin Jung Ingenieure für Holzbau AG | Baufirmen: Schmid Bauunternehmung, Hecht Holzbau | Planung: 2009 | Ausführung: 2010 | Grundstücksfläche: 649 m² | Bebaute Fläche: 252 m² | Nutzfläche: 518 m² | Umbauter Raum: 1.544 m³

Autor:

Lischer Partner Architekten Planer, Luzern
Daniel Lischer
www.lischer-partner.ch