

# Haus mit zwei Höfen

7411 Markt Allhau, Oberösterreich, 2013

Text | Dieter Henke

Architektur | Marta Schreieck, Dieter Henke, henke und schreieck Architekten ZT GmbH

Bilder | © Margherita Spiluttini

Pläne | © henke und schreieck Architekten

**Die Lage des Grundstückes am Rande des kleinen Ortes ist geprägt durch die beeindruckende Aussicht in die Kulturlandschaft der auslaufenden Ostalpen. Der Entwurf setzt zwei diagonal eingeschriebene Höfe, die die Wohnbereiche definieren, an das Ende des lang gestreckten Flurstreifens, um das Haus völlig in die Landschaft zu integrieren.**

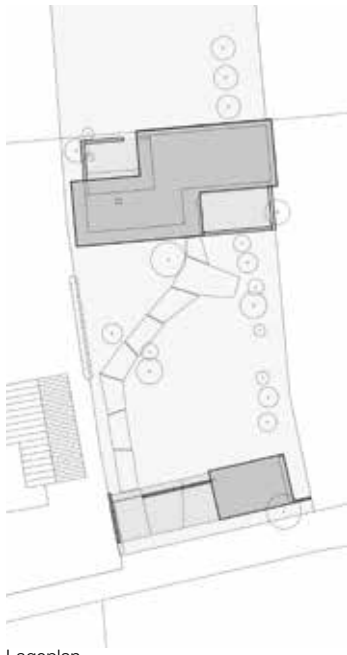


In einer Streusiedlung in einem noch ursprünglichen Ort im südlichen Burgenland ohne Kreisverkehr, ohne „Ortsverschönerung“, mit an der Ortsstraße lose aneinandergereihten Wohn- und Bauernhäusern, Scheunen, Pferdekoppeln und blumenbestandenen Obstbaumwiesen liegt das Grundstück. Unter Berücksichtigung der bestehenden Obstbaumreihe wurde das Haus bewusst hinter die Hügelkuppe des lang gestreckten Flurstreifens positioniert, um sich auf selbstverständliche Weise in die Landschaft einzufügen. Das innere Rückgrat des Hauses bildet eine den Grundriss in voller Länge durchlaufende Betonwand, die nur am Schnittpunkt der beiden Höfe unterbrochen ist.

Eine rundum laufende Betonmauer „stanzt“ auf abstrakte Weise das orthogonale Geviert des Hauses aus dem „Acker“ und bildet eine klare Abgrenzung zum naturbelassenen Umfeld. Eine in die Wand integrierte Schiebetür reguliert die unterschiedlichen Raumzusammenhänge, von durchlässig offen bis zu intimeren Raumzonen mit stark differenziertem Außenraumbezug.

Die allseitig weit auskragende, begrünte Dachplatte intensiviert zusätzlich die Innenraum-Außenraum-Beziehung, bildet den natürlichen Sonnenschutz und schafft witterungsgeschützte Aufenthaltsbereiche im Freien.

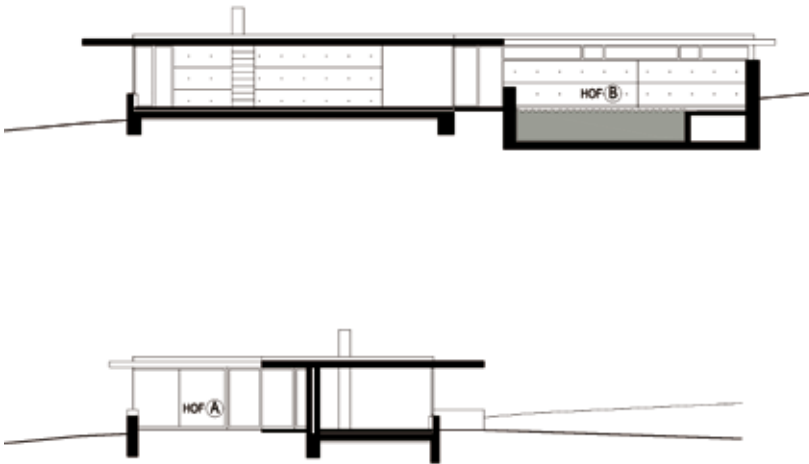




Lageplan







Schnitte

Im Haus gehört dem Sichtbeton die führende Rolle: Wände, Boden und Decken in hoher handwerklicher Qualität geschalt schaffen eine elegant-minimalistische Atmosphäre. Die Fenster und Türen in geölter Eiche geben die perfekte Umrahmung. Die Möblierung mit grün-grau-blauen Einbaumöbeln aus lasierten Holzwerkstoffplatten (MDF) führt die homogene,

puristische Materialisierung des Hauses fort. Die dezente Materialwahl schafft einerseits eine sinnliche Raumatmosphäre und bildet andererseits in ihrer Zurückgenommenheit den Hintergrund für die intensive Wahrnehmung der Landschaft in den wechselnden Stadien der Natur mit ihren unterschiedlichen Farb-, Licht- und Wetterstimmungen.





Im Haus gehört dem Sichtbeton die führende Rolle: Wände, Boden und Decken in hoher handwerklicher Qualität geschalt schaffen eine elegant-minimalistische Atmosphäre.

Bodenplatten, Deckenplatten, Wandscheiben – innen wie außen – alles aus einem Guss. Hier erschien den Architekten Beton das adäquate Material, um dem ursächlichen Raumgedanken maximalen Ausdruck zu verleihen und das Haus auf selbstverständliche Weise in die Landschaft zu integrieren.

Wie bei ihren großen Bauvorhaben gelang es den Architekten, hier auch im Kleinformat ihre komplexen Programmvorstellungen funktional in den Baukörper umzusetzen.

#### Projektdaten:

**Adresse:** Am Riegel 7, 7411 Markt Allhau, Burgenland | **Bauherr:** Dr. Manfred und Dr. Marieluise Gantner | **Architektur:** henke und schreieck Architekten ZT GmbH | **Projektleitung:** Dieter Henke | **Mitarbeit:** Margarida Amial | **Statik:** Gmeiner haferl zivilingenieure zt gmbh | **Baufirma:** Sterlinger & Co Bau GesmbH | **Bauphysik:** DI Walter Prause | **Örtliche Bauaufsicht:** Klösch & Richter, BM DI (FH) Ingmar Mollner | **Planungsbeginn:** März 2010 | **Ausführung:** 2010–2012 | **Grundstücksfläche:** 5.114 m<sup>2</sup> | **Nutzfläche:** 271 m<sup>2</sup> (Haus 197 m<sup>2</sup> + Garage 84 m<sup>2</sup>) | **Bebaute Fläche:** 375 m<sup>2</sup> | **Umbauter Raum:** 197 m<sup>2</sup> |

#### Autoren:

Marta Schreieck, Dieter Henke  
henke und schreieck Architekten  
ZT GmbH  
[www.henkeschreieck.at](http://www.henkeschreieck.at)