

Wohnhaus in Altmünster

Oberösterreich, 2011

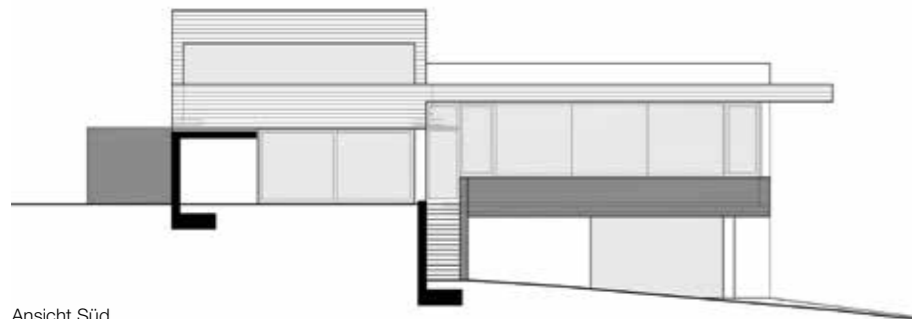
Architektur und Text | Jürgen Radatz
 Bilder | © Erich Hussmann/Image Industry
 Pläne | © Jürgen Radatz

Das Wohnhaus wurde auf einem sanft abfallenden Hanggrundstück mit schöner Sicht auf den Traunstein und den Traunsee errichtet. Entwurfsbestimmend war neben der Aussicht der Wunsch der Auftraggeber, alle Wohnfunktionen auf einer Ebene zu organisieren.

Das Haus wird von der Westseite ebenerdig betreten. Die Küche, der Wohn- und Essbereich sowie die Schlafräume befinden sich auf dieser Ebene. Davor liegt südseitig eine große Terrasse, die zum Teil von einem Flugdach gedeckt wird. Diese Terrasse ist von der Straße aus nicht einsehbar. Der Reiz der umliegenden Landschaft kann sowohl von der Terrasse als auch vom großzügig verglasten Wohnraum aus wahrgenommen werden. Im Untergeschoß wurden dem Hangverlauf folgend eine Einliegerwohnung und diverse Abstellräume untergebracht. Im Inneren des Hauses wurden raumweise unterschiedliche Raumhöhen ausgeführt. Dadurch entsteht eine lebendige Dachlandschaft, die das Außenbild des Baukörpers maßgeblich prägt. Die weit auskragenden Vordächer der Dachkonstruktion ermöglichen einen wirksamen Schutz gegen Schnee und Regen. Sichtbeton und verputzte Ziegelwände bilden den konstruktiven Sockel, die Dachkonstruktion wurde in Holz gebaut.

Der Sichtbeton der Außenanlagen, des Flugdaches und der Garage wurde als Ort beton mit einer sägerauen Schalung ausgeführt. Die verwendeten Fichtenholzbretter geben der Betonoberfläche eine raue und grobe Oberfläche und damit die gewünschte Lebendigkeit, die mit einer glatten Oberfläche nicht möglich gewesen wäre. Damit stehen die Betonbauteile im Kontrast zu der glatt verputzten Wohnhausfassade.

Als Heizquelle wird eine Sole-Wärmepumpe verwendet. Zwei Tiefenbohrungen am Grund ermöglichen es, die vorhandene Erdwärme effizient zu nutzen. Folgerichtig wird das Haus auf Basis einer Niedertemperaturheizung in Form einer Fußbodenheizung beheizt. Für die Warmwasseraufbereitung wurde ergänzend zur Wärmepumpe ein thermischer Sonnenkollektor am Dach montiert. Damit kann gerade in den Sommermonaten auf den Betrieb der Wärmepumpe größtenteils verzichtet werden.



Ansicht Süd





Der Sichtbeton der Außenanlagen, des Flugdaches und der Garage wurde als Ortbeton mit einer sägerauen Schalung ausgeführt.

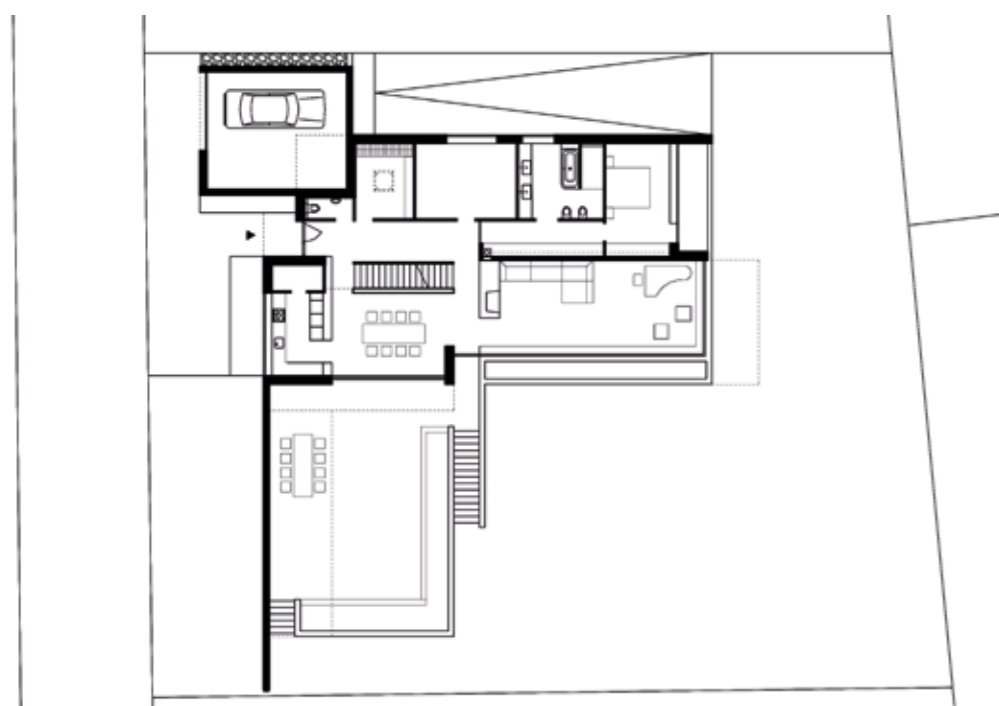


Projektdaten:

Adresse: Altmünster, Oberösterreich | Architektur: Jürgen Radatz | Tragwerksplanung: DI Friedrich Schäfer |
 Baufirma: Baumeister Seimann | Bauphysik: DI Klaus Heissbauer | Örtliche Bauaufsicht: Rudolf Hödl | Planung:
 2009 | Ausführung: 2010–2011 | Grundstücksfläche: 1.002 m² | Bruttogeschossfläche: 358 m² | Nutzfläche:
 276 m² | HWB n. E-Ausweis 49 kWh/m²a | Bauweise: Stahlbeton, Ziegel, Holzriegelbau, Holzmassivbau

Autoren:

Jürgen Radatz
www.architekt-radatz.at



Grundriss Erdgeschoß

Die **Intelligenz**, die in **Zement** steckt, ermöglicht **innovatives Bauen**.

ENGINEERED BY LAFARGE

www.lafarge.at

MODERNES WOHNEN UND ARBEITEN ERFORDERN KREATIVE UND NACHHALTIGE LÖSUNGEN AUS BETON. SO WERDEN BAUSTOFFE TEIL UNSERES LEBENS.

LAFARGE
 bringing materials to life