

Nantes, Frankreich

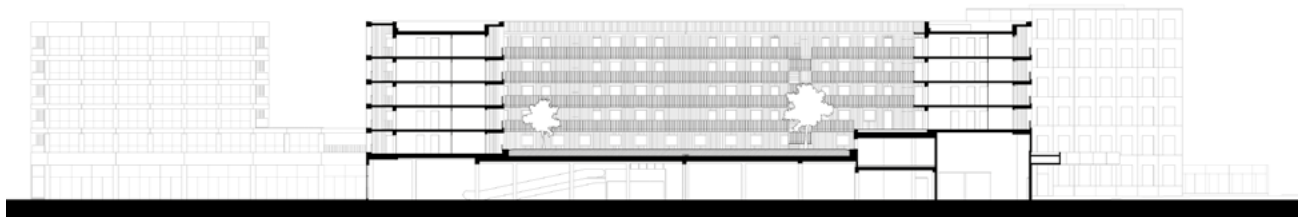
# Kompakt und effizient

Kaan Architecten lieben Beton und verwenden ihn für nahezu all ihre Projekte. Das neueste Bauvorhaben ist ein Wohnbau mit gemischter Nutzung aus Betonfertigteilen und Ortbeton. Die Materialität des Baustoffs soll an den vorhandenen Stein in Nantes erinnern.

TEXT: GISELA GARY

FOTOS: SEBASTIAN VAN DAMME, PLAN: KAAAN ARCHITECTEN

SCHNITT





Der von Kaan Architects entworfene Wohnbau ist eine Betonkonstruktion auf einem von einer Straßenbahn und Zug umgebenen Grundstück. Der multifunktionale Komplex verfügt im Erdgeschoss über Gewerbeflächen, einen Supermarkt und einen Parkplatz, zwei fünfstöckige Wohnblöcke mit 172 Wohnungen und ein Bürogebäude. Der größte Wohnbau beherbergt 133 Wohnungen mit einem Innenhof und der kleinere Block 39 Sozialwohnungen. Alle Wohnungen haben Balkone oder Loggien. Das Bürogebäude in der südöstlichen Ecke vervollständigt das neue städtische Ensemble. Die minimalistische Fassade besteht aus einer 60 mal 60 Zentimeter großen Betonfertigteil-Pfosten-Balken-Struktur in Kombination mit Aluminiumfensterrahmen. In Richtung der Innenhöfe und Gehwege entschieden sich die Architekten für vertikal ausgerichtete, grau gebeizte Douglasienverkleidungen.

## „Beton bietet mit seiner unendlichen Palette an Formen, Texturen und Farben viel Flexibilität beim Bauen.“

VINCENT PANHUYSEN

Die Kompaktheit des Gebäudeensembles sehen die Architekten als Voraussetzung für die Energieeffizienz wie auch die Ausrichtung. Die Apartments in Bottière haben zwei

Ausrichtungen und sind über Durchgänge innerhalb oder außerhalb der Terrasse zugänglich, um eine optimale Sonneneinstrahlung im Inneren zu gewährleisten. Die Loggien wirken als Wärmeregler und bieten großzügigen Außenraum, wodurch die Wohnräume erheblich erweitert werden. Alle Fenster haben Sonnenschutzglas oder Sonnenschutz durch Außenjalousien. Die Betonelemente in den Fassaden sind von innen isoliert. Die Energie für Wärme und Warmwasser wird über das Fernwärmenetz der Stadt bezogen. Das Regenwasser wird gesammelt und als Brauchwasser verwendet.

### Viel Flexibilität

„Beton bietet mit seiner unendlichen Palette an Formen, Texturen und Farben viel Flexibilität beim Bauen. Beton ist ein nachhaltiger Baustoff, mit einer wasserabweisenden Behandlung ist er robust und wartungsfrei. Wir bevorzugen Beton aber auch aufgrund seiner soliden Optik“, erläutert Vincent Panhuysen von Kaan Architects.

Der Wohnbau Bottière Chenaie wurde aus Betonfertigteilen und Ortbeton errichtet. „Neben dem strukturellen Aspekt und der Robustheit hat Fertigbeton den Vorteil, dass er quasi unbearbeitet verwendet werden kann. Der Einsatz von Fertigelementen ermöglicht, im Kostenrahmen und schnell in hoher Qualität zu bauen“, so Panhuysen. Wände und Böden wurden vor Ort gegossen, für die Fassade wurden vorgefertigte Elemente verwendet.

#### PROJEKTDATEN

**Wohnbau Bottière Chenaie**  
190 Route de Sainte Luce,  
44300 Nantes, Frankreich  
**Bauherr:** OCDL – Groupe Giboire  
**Architektur:** Kaan Architects

**Ausführender Architekt:** Atelier Forny  
**Städteplanung:** Pranas-Descours  
Architect & Associates,  
Atelier Bruel Delmar  
**Grundstücksfläche:** 17.200 m<sup>2</sup>

**Nutzung:** 172 Wohnungen, Büros, Geschäfte, öffentliche Flächen und Garage  
**Ausführendes Unternehmen Beton:** Angevin Entreprise Générale, Rennes  
**Bauingenieur:** AIA Ingénierie, Nantes

**Gebäudetechnik:** SerdB Groupe Gamba, Saint Sébastien-sur-Loire; Mahey, Saint-Malo  
**Tragwerksplanung:** Ouest Structure  
**Grünraumgestaltung:** Jaulin, Carquefou