

Haus am Hang, Axams

Tirol, 2008

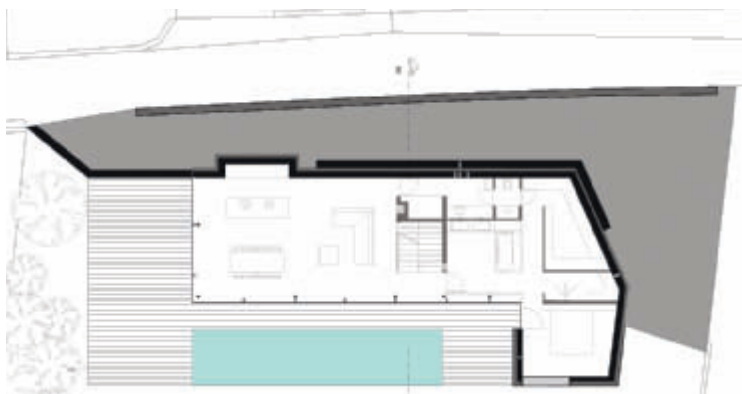
Architektur | Fügenschuh Hrdlovics Architekten

Text | Julia Fügenschuh, Christof Hrdlovics

Bilder | © David Schreyer, Günter Wett

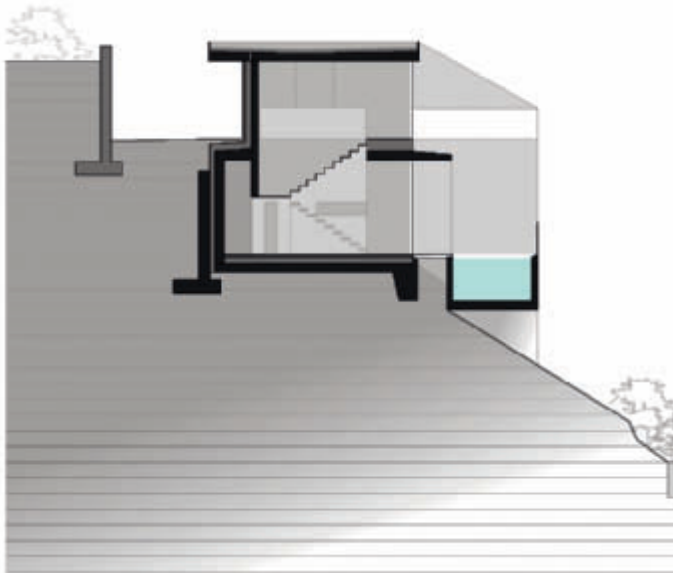
Pläne | © Fügenschuh Hrdlovics Architekten

Das Haus liegt eingebettet in einen Mittelgebirgs-Berghang oberhalb des Tiroler Inntales. Entlang der gegebenen Schichtenlinien erstreckt sich das Haus in Ost-West-Richtung. Die offene Raumstruktur ermöglicht es, aus allen Innenräumen die begünstigte Sonnen- und Aussichtslage des Grundstückes zu erfahren.



Grundriss





Schnitt





Die Ankunftsebene mit überdachten Autoabstellplätzen, Eingangs- und Garderobebereich sowie Gäste- und Arbeitsbereich wird durch einen offenen Treppenraum mit der darunterliegenden Haupt-Wohn- und Schlafenebene räumlich und funktionell verbunden. Die Terrassenflächen erweitern den Innenraum hin zum über dem Hang schwebenden Pool, welcher der Wohnebene eine zusätzliche räumliche Dimension verleiht.

Das nicht unterkellerte Gebäude wurde aufgrund der großen Anzahl erdberührender Flächen als Stahlbetonkonstruktion ausgeführt.

Die Speichermasse des Stahlbetons gewährleistet in den Wintermonaten gemeinsam mit den großflächig nach Süden orientierten Verglasungen (im Sommer durch große Vordächer beschattet) eine hervorragende Nutzung der Sonnenenergie durch passiven Eintrag.

Die im Gelände integrierte Solaranlage sorgt für Warmwasser und Heizungsunterstützung sowie eine Verlängerung der Schwimmsaison um bis zu 3 Monate.

Das nicht unterkellerte Gebäude wurde aufgrund der großen Anzahl erdberührender Flächen als Stahlbetonkonstruktion ausgeführt.





Zitat Juroren-Text – Das beste Haus 2011

„Der Wunsch des Bauherren: einen Rückzugsort für zwei mit Aussicht, aber keiner Einsicht, mit wenigen, aber großzügigen Räumen und vielen transparenten Flächen, um die Natur ins Haus zu holen, mit großem Pool statt nur Planschgelegenheit. Das Ergebnis: ein Refugium an einem steilen Hang, in dem Außen- und Innenräume miteinander verschmelzen. Sämtliche Räume werden zu „Gesellschaftsräumen“: Küche ist

Wohnraum ist Pool, Schlafzimmer ist Bad ist Ankleide, Büro ist Fernsehzimmer ist Terrasse. Die Raumsituation erlaubt fast von jedem Platz im Haus geniale Ausblicke auf das vorgelagerte Bergpanorama oberhalb des Tiroler Inntals. Die Terrassenflächen erweitern den Innenraum hin zum über dem Hang schwebenden Pool. Das nicht unterkellerte Gebäude wurde als Stahlbetonkonstruktion ausgeführt.“

Projektdaten:

Architektur: Fügenschuh Hrdlovics Architekten | **Statik:** DI Susanna Hoffer, DI Peter Stippler |
Baufirmen: Franz Thurner | **Planung:** 2006 | **Baubeginn:** Juni 2007 | **Fertigstellung:** September 2008 |
Grundstücksfläche: 739 m² | **Nutzfläche:** 167 m² | **Umbauter Raum:** 850 m³

Autoren:

Fügenschuh Hrdlovics Architekten
 DI Julia Fügenschuh, DI Christof Hrdlovics
www.fuegenschuhhrdlovics.com