

„Lichtbeton“-SCC in leichter Eleganz über die Gesetze der Statik erhaben

Jörg Nachbaur
Natex Lichtbeton GmbH, Götzis

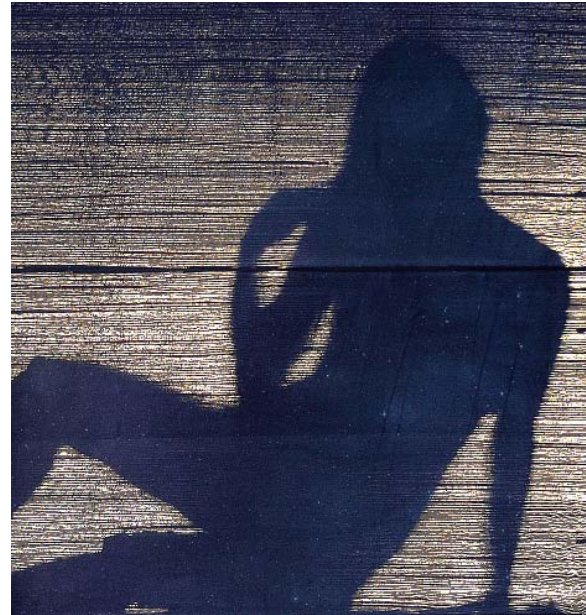
Ein von Natex Lichtbeton GMBH aus Vorarlberg speziell entwickeltes und patentiertes Herstellungsverfahren ermöglicht ein rationelles Einlegen von Lichtleitergewirken in SCC-Beton.

Das Lichtleitergewirke wird in gleich großen, regelmäßigen Abständen abwechselnd mit SCC-Beton übereinander eingelegt, bis ein Betonblock von 60 cm Höhe fertig gestellt ist.

Dieser Betonblock wird je nach Kundenwunsch entsprechend zugeschnitten.

Unser Standardmaß beträgt 120 cm x 60 cm x 4 cm.

Natex Lichtbeton bietet damit das weltweit einzigartige und größte Format, welches den



höchsten Ansprüchen von Design und Architektur gerecht wird.

Das Lichtleitergewirke im Beton ermöglicht eine beinahe ungefilterte Durchlässigkeit von Licht, Schatten und auch Farben.

Schon ein geringer 4%-Anteil des Lichtleiters im speziellen Feinbeton vermittelt diesen außergewöhnlichen optischen Effekt, ohne jedoch die Festigkeit des Werkstoffes Beton zu beeinträchtigen.

Geschliffen, poliert und mehrfach imprägniert steht das Endprodukt Finacon nun für den Einsatz bereit.

Finacon eignet sich hervorragend als Raumteiler, aber auch für Duschtrennwände oder Stilelemente im Wellnessbereich in exklusiven Hotels.

Im Accessoiresbereich eingesetzt verleiht Finacon sowohl in Form von Lampen, Tischplatten wie auch Waschtischen den Räumen eine faszinierende Atmosphäre.

Nicht nur auf den Innenbereich hat Natex Lichtbeton seine Kreativität fokussiert.

Neueste Entwicklungen lassen nicht auf sich warten und die lichtdurchlässige, statisch vollkommen funktionstüchtige Außenfassade mit integrierter Isolationsschicht erweitert bereits die „transparente“ Produktpalette.

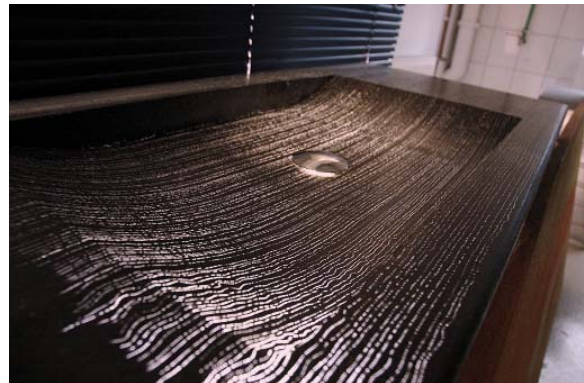
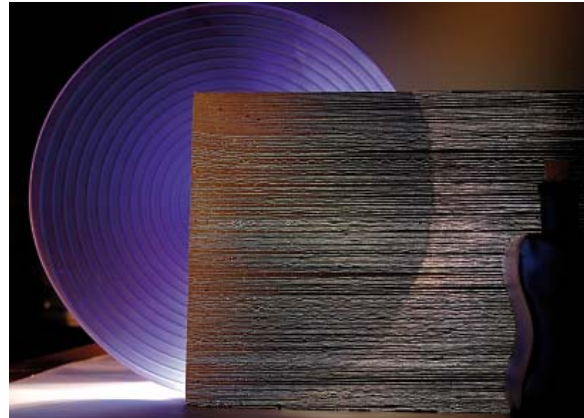
Diese lichtdurchlässigen „Mehrschichtbetonelemente“ eröffnen der Architektur und dem Design völlig neue Perspektiven.

Massive tragende Betonwände, welche tagsüber von Sonnenlicht durchströmt werden und Innenräume im wahrsten Sinne des Wortes in ein anderes Licht rücken – nachts lassen diese Wände das jeweilige Gebäude als hell erleuchtetes Kunstobjekt erscheinen.

Es wird das Gefühl vermittelt, als ob sich alles mit Ästhetik und leichter Eleganz über die Gesetze der Statik hinwegsetzte.

Der Widerspruch von Beton und Transparenz beginnt sich aufzulösen.

Lassen Sie ihrer Kreativität im Einsatz mit Finacon freien Lauf.



Bauen Sie auf Schalungs-Kompetenz

Sichtbeton mit Doka

Beton in seiner – sichtbar – schönsten Form

Unsere kompetenten Schalungstechniker und Berater sorgen dafür, dass besondere Ansprüche an die Sichtbeton-Qualität bestens erfüllt werden.

03/2007

www.doka.com